

■ □ No.6丸正産業参考プラン  
■ ■ 坪庭のある家～床暖房標準プラン～



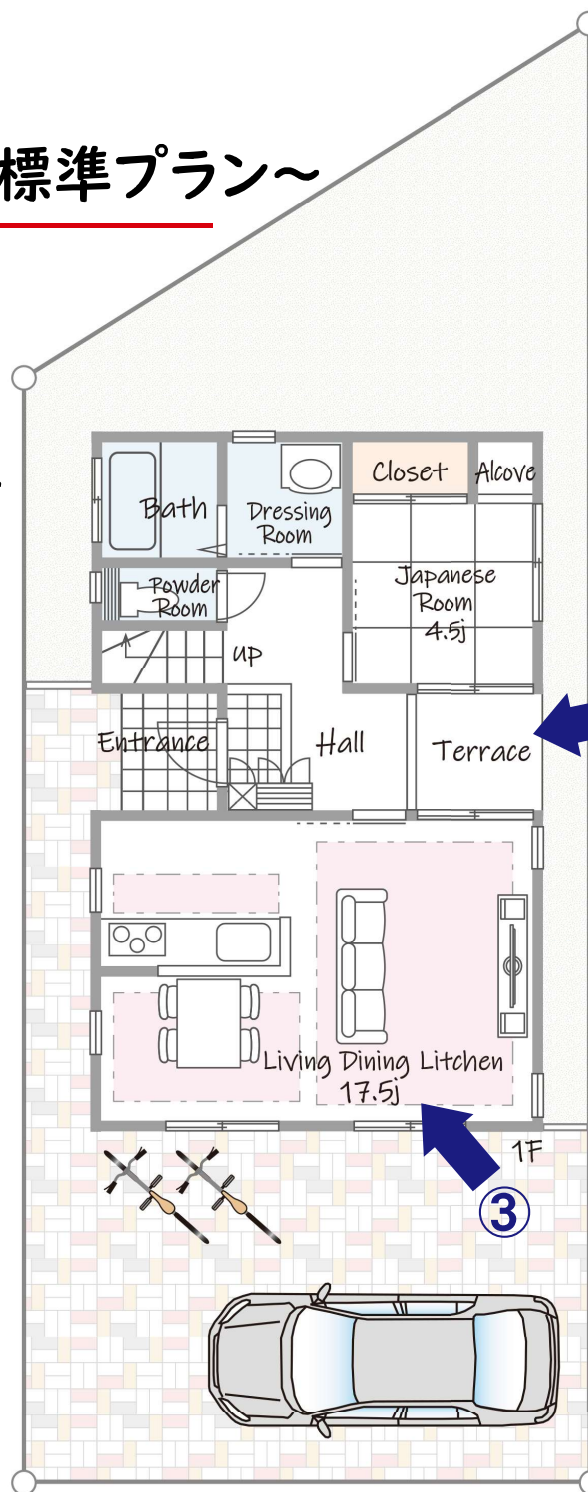
あすの住まいを開発する

株式会社 丸正産業

- ◎全居室に床暖房を標準装備
- ◎キッチンの足元まで暖かいです
- ◎1階にはテラスがあり、プライベート空間が確保されています
- ◎お庭スペースもたっぷり確保しました
- ◎駐車場も車種により2台可能です



当社施工例写真



1階床面積：57.13㎡

2階床面積：44.71㎡

合計床面積：101.84㎡  
(30.80坪)

①

②

③

- ①1階にはプライベート空間が楽しめるテラスを配置
- ②2階には廊下を広くし、洗濯物や子供たちの遊ぶスペースに
- ③4部屋の居室をしっかり取り、LDKも17.5帖と広々とし設計です