

No.8丸正産業参考プラン

吹抜けのある家～床暖房標準プラン～

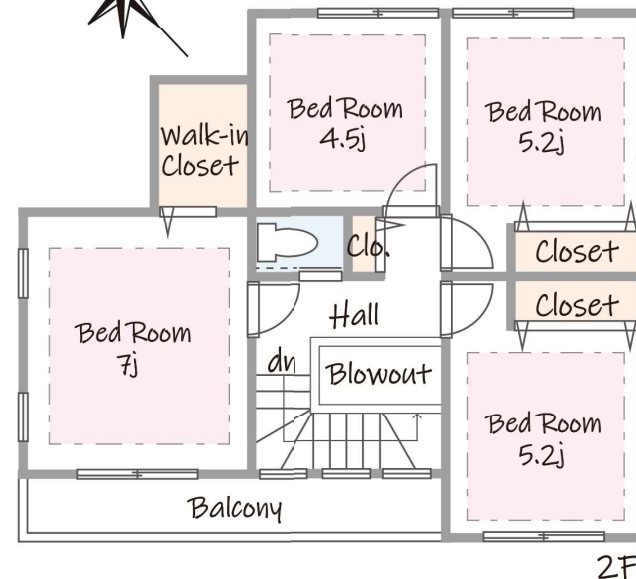
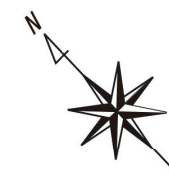
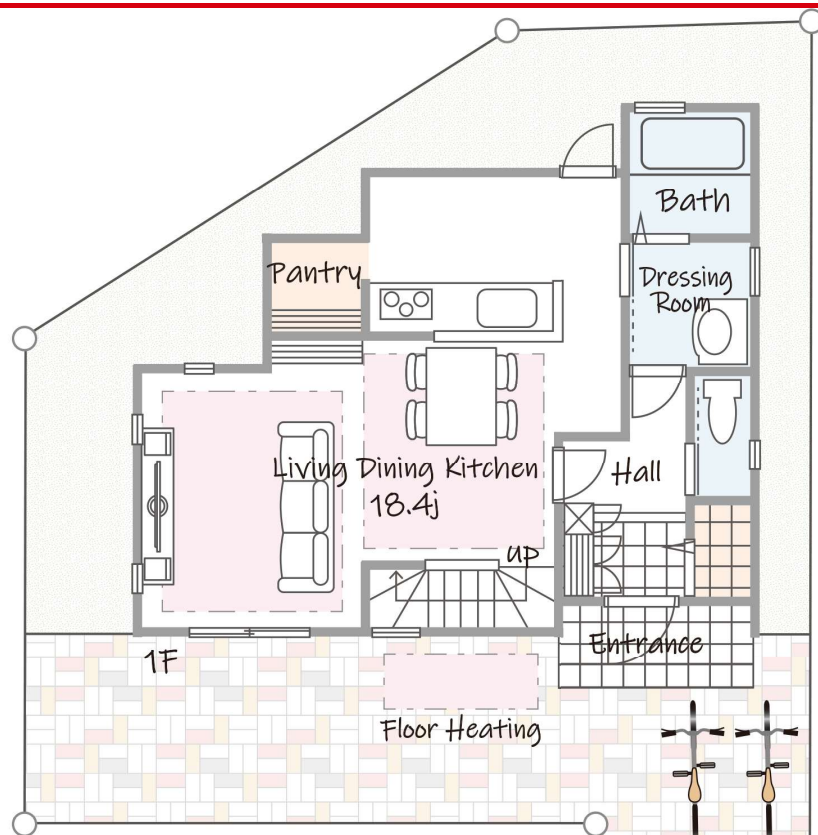


あすの住まいを開発する

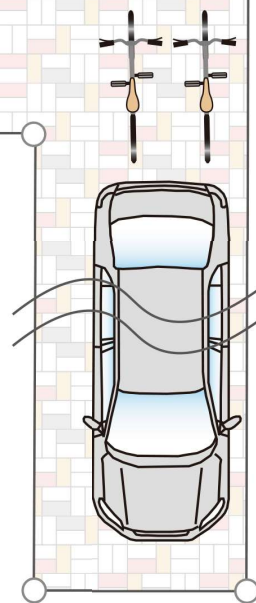
株式会社丸正産業



当社施工例写真



- ◎全居室に床暖房を標準装備
- ◎シューズクロークがあり、玄関がスッキリ!
- ◎キッチン横には奥様が嬉しいパントリーがあります
- ◎主寝室にはWICがあり収納豊富です
- ◎お庭スペースもたっぷり確保
- ◎駐車スペースは普通車2台分です



1階床面積：49.27 m²

2階床面積：49.68 m²

合計床面積：98.95 m²
(29.93 坪)