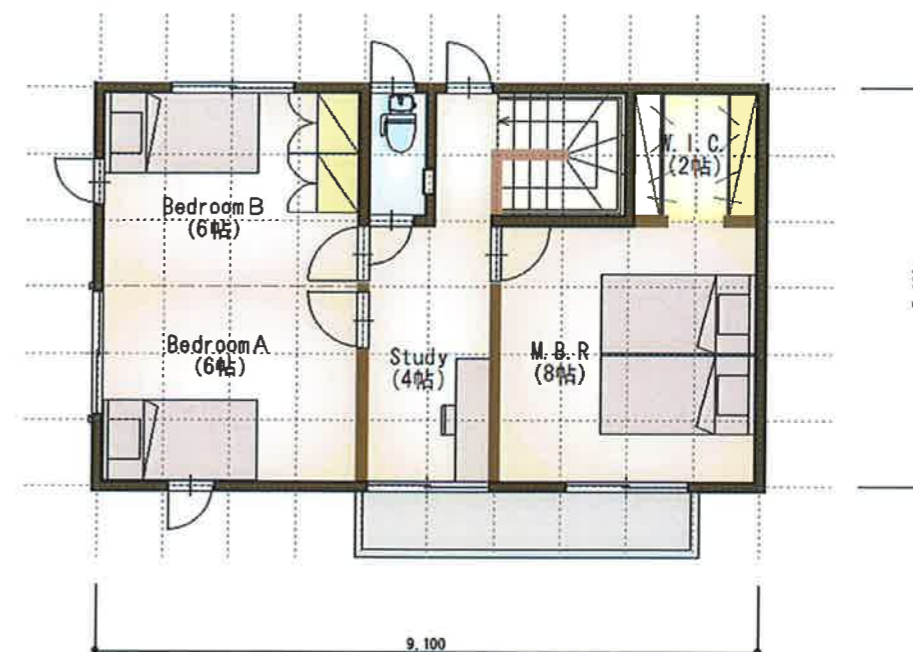


1F



2F



FS(820)W-5030-3

延床面積 97.70 m<sup>2</sup> (29.54 坪)  
 建築面積 49.68 m<sup>2</sup> (15.02 坪)  
 1階床面積 48.02 m<sup>2</sup> (14.52 坪)  
 2階床面積 49.68 m<sup>2</sup> (15.02 坪)

施工面積 99.36 m<sup>2</sup> (30.04 坪)  
 直下率 90.24 %

Forest selection BF