

厚木市

緑ヶ丘ニュータウン

No. 30

4LDK+蔵参考プラン

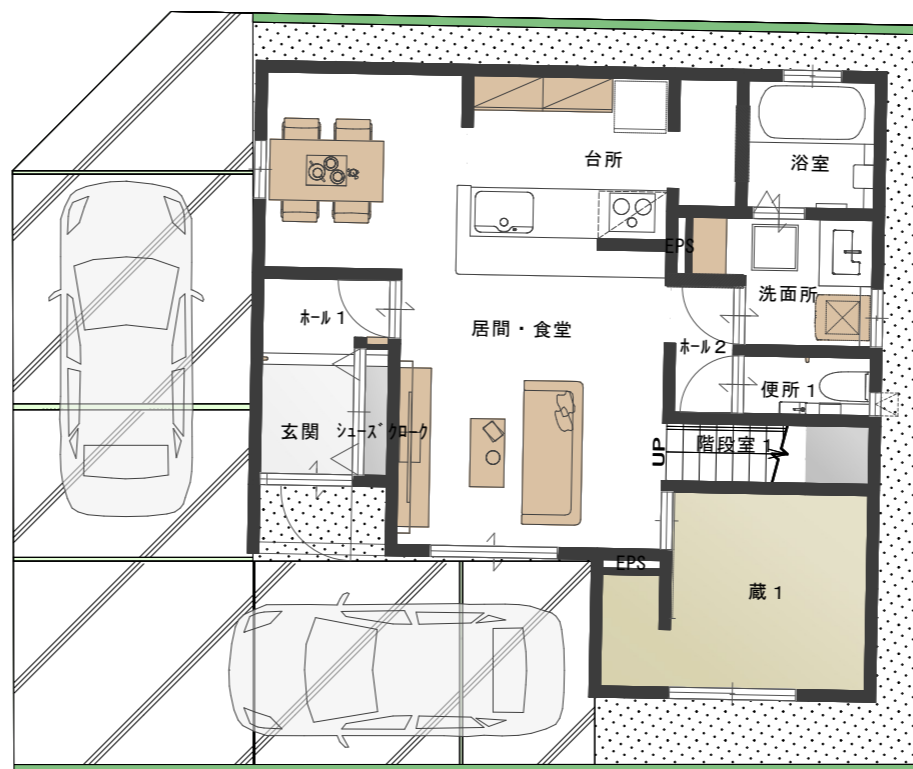
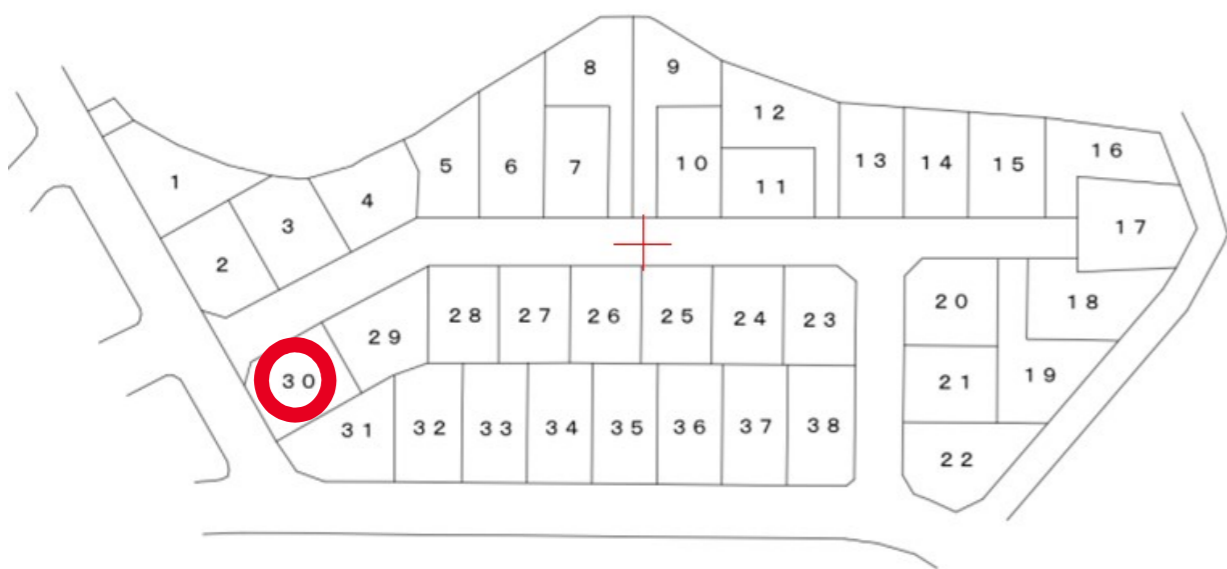
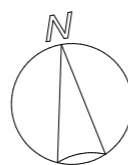
大収納空間『蔵』を 1Fに配置した家。



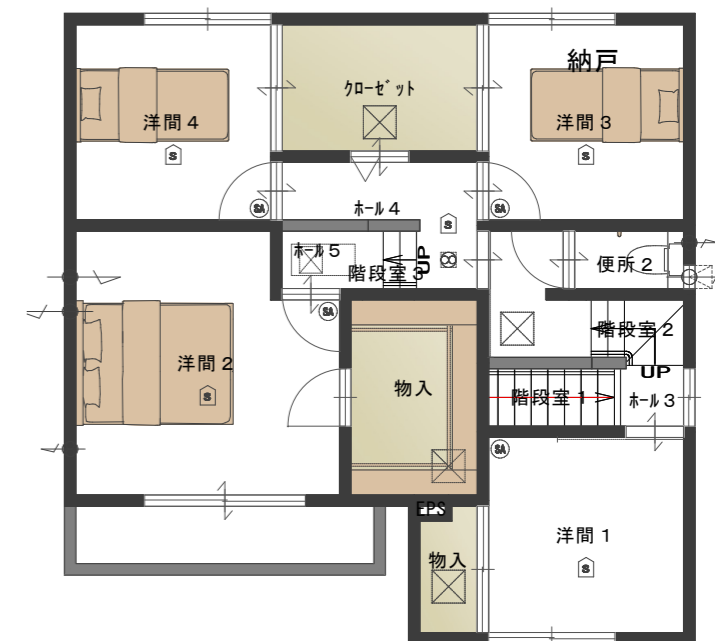
敷地面積 120.00㎡ (約36.30坪) 1階床面積 57.13㎡ 2階床面積 49.68㎡ 建物延床面積 106.81㎡ (約32.31坪)

- 家族の物をしまう『蔵』を1Fに配置し、重い荷物を上階に持っていく手間を無くしました。
- カーポートを2台ご用意。
- リビングの天井は高さ3mとし、南側に高窓を付け明るい空間を演出。

【販売区画図】



1F



2F

MISAWA