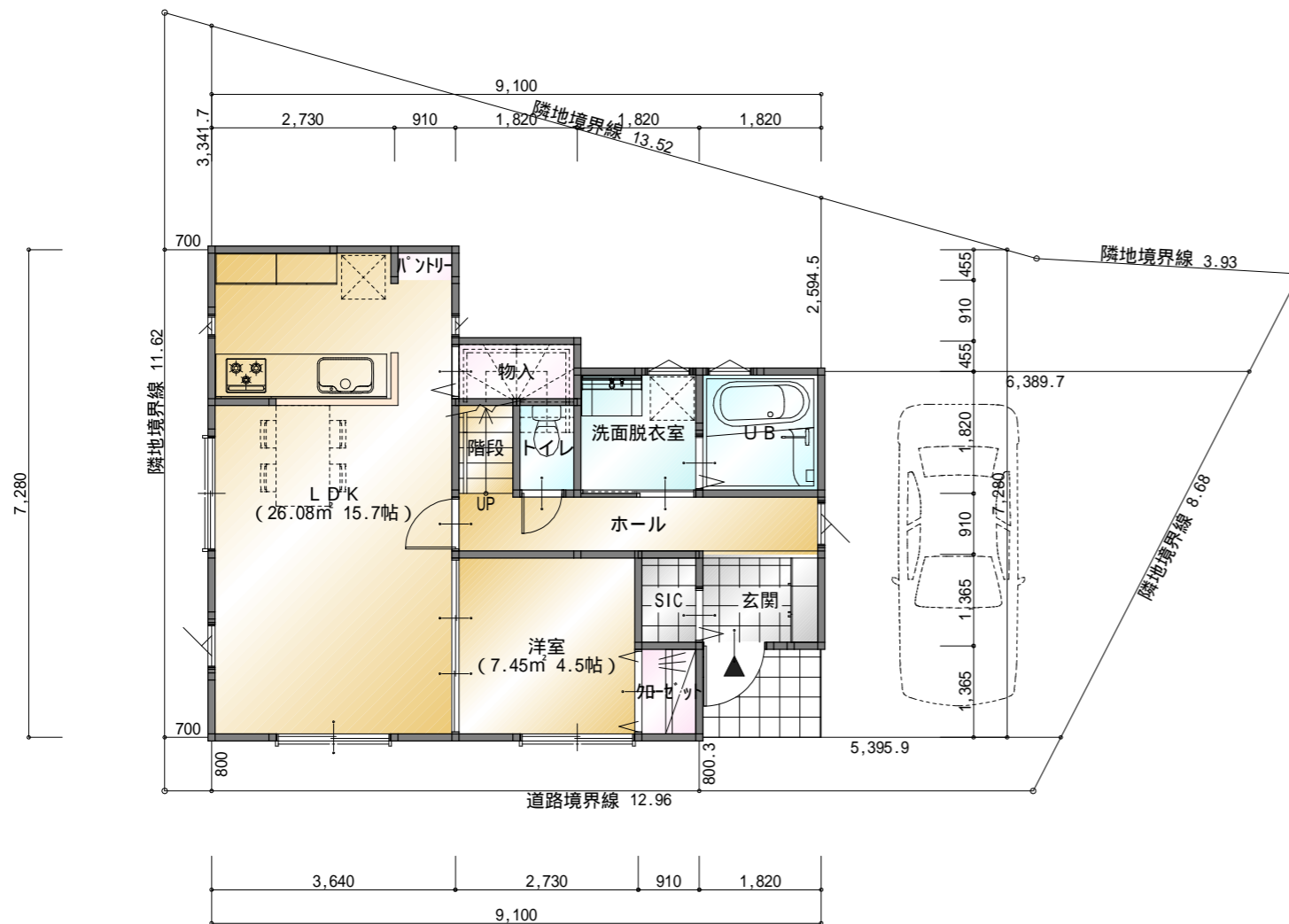


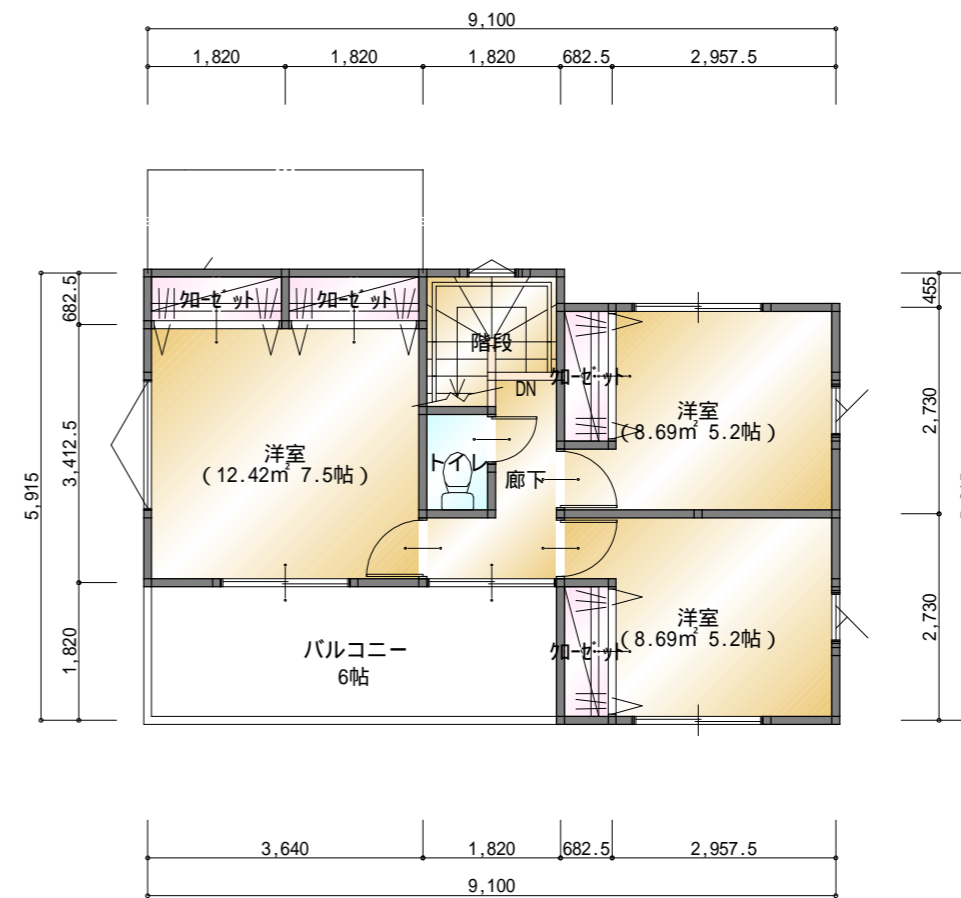
トータル面積表		㎡(坪)
敷地面積	142.73	
建築面積	57.13	(17.25)
床面積 1階	54.65	(16.50)
2階	42.23	(12.75)
延床面積	96.88	(29.25)
建蔽率	$(57.13/142.73) \times 100$ 40.03%	
容積率	$(96.88/142.73) \times 100$ 67.88%	

建築場所	東京都町田市金井1丁目872番2外		
都市計画区域			
防火指定			
建蔽率	%	<	%
容積率	%	<	%
その他			

.....役所調査前の為、プラン変更になることがあります。.....
概略測量図の為、プラン変更になることがあります。.....
斜線等未検討の為、プラン変更になることがあります。.....
構造計画前の為、プラン変更になることがあります。.....
参考プランのため、オプションとなる部分もございます。.....
オプション・外構工事は、別途お見積となります。.....



1階 平面図 S:1/100



2階 平面図 S:1/100

工事名
町田市金井町1丁目
10区画
新築工事

図名
平面図

図番
1

縮尺
1:100

日付
R4.10.13

一級建築士事務所
神奈川県知事登録
14983号
株式会社 リライフ
一級建築士
国土交通大臣登録
315390号
相磯 葉子

RE-LIFE
First-class registered office