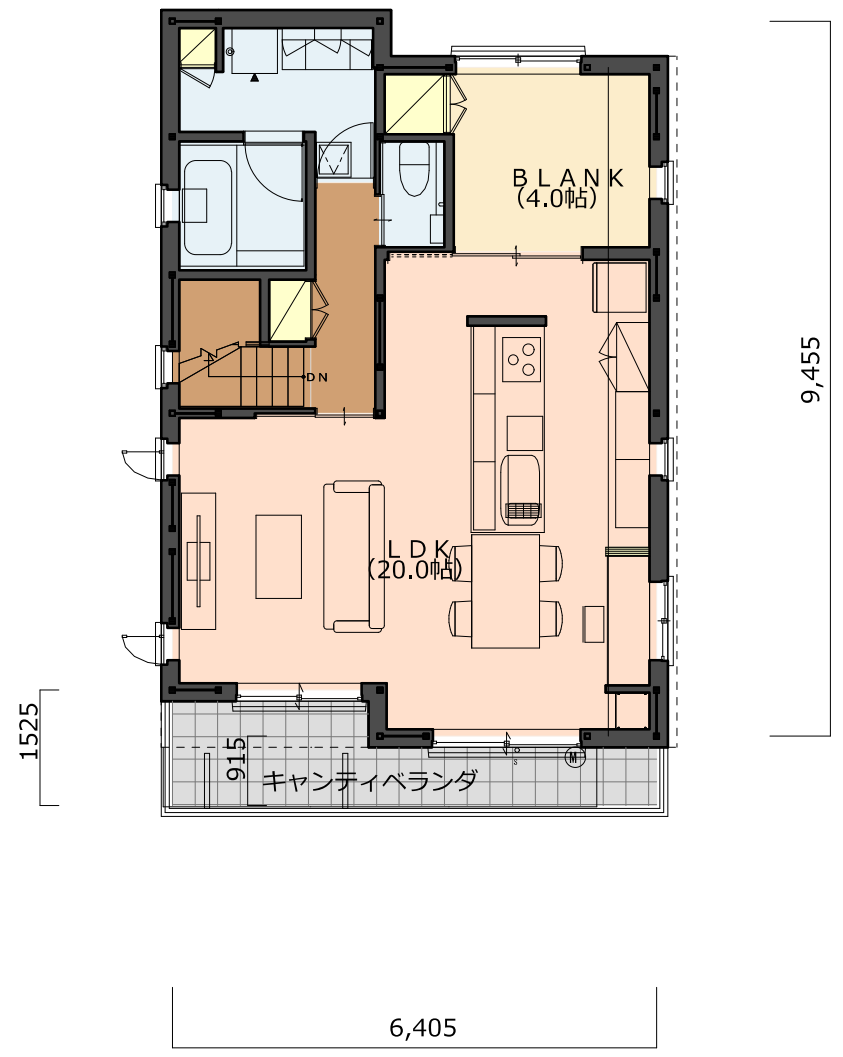


1階



2階

建築関連法規

用途地域	第一種中高層住居専用地域	建ぺい率	60%←50%+10%
高度指定	第一種高度地区	容積率	100%
壁面後退	無し	排水処理	生放流
防火指定	準防火地域	その他	

面積表

1階床面積	49.96m ² (15.1坪)	5階床面積		建築面積	58.74m ² (17.8坪)
2階床面積	58.74m ² (17.8坪)	PH床面積		敷地面積	120.44m ² (36.4坪)
3階床面積		延面積	108.70m ² (32.9坪)	建ぺい率	48.78% < 60%←50%+10%
4階床面積		総面積	112.53m ² (34.0坪)	容積率	90.26% < 100%

HEBEL HAUS

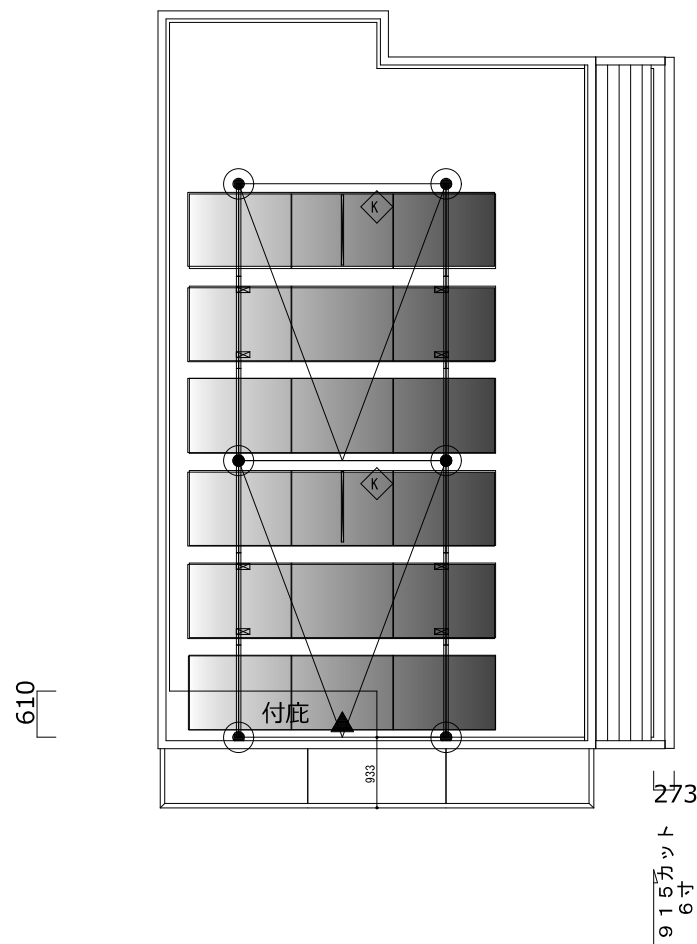
CADNO Y7647TB002
 プランNCC2E-035-SN-S2-X?
 契約NO

設計年月日
 22.10.20

設計 営業

縮尺
 1/100

邸名 千里の国A
 邸新築工事
 図面 基本設計検討



R階

建築関連法規

用途地域	第一種中高層住居専用地域	建ぺい率	60%←50%+10%
高度指定	第一種高度地区	容積率	100%
壁面後退	無し	排水処理	生放流
防火指定	準防火地域	その他	

面積表

1階床面積	49.96m ² (15.1坪)	5階床面積		建築面積	58.74m ² (17.8坪)
2階床面積	58.74m ² (17.8坪)	PH床面積		敷地面積	120.44m ² (36.4坪)
3階床面積		延面積	108.70m ² (32.9坪)	建ぺい率	48.78% < 60%←50%+10%
4階床面積		総面積	112.53m ² (34.0坪)	容積率	90.26% < 100%

HEBEL HAUS

CADNO Y7647TB002
 プランNCC2E-035-SN-S2-X?
 契約NO

設計年月日 22. 10. 20
 設計 営業
 縮尺 1/100

邸名 千里の国A
 邸新築工事
 図面 基本設計検討