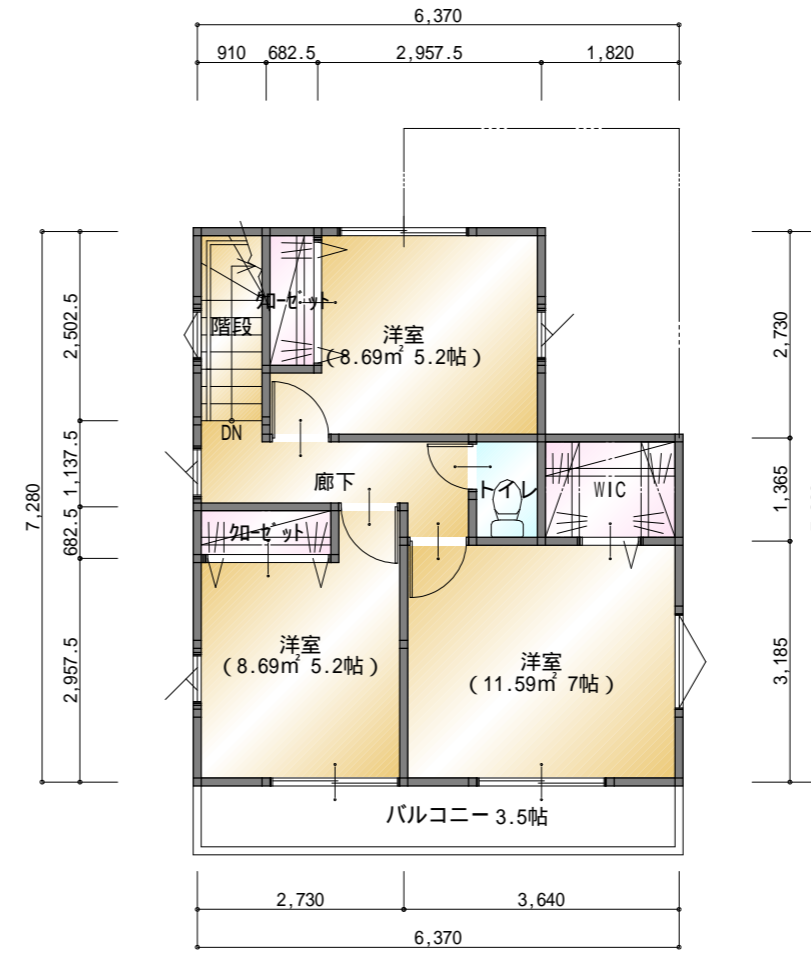
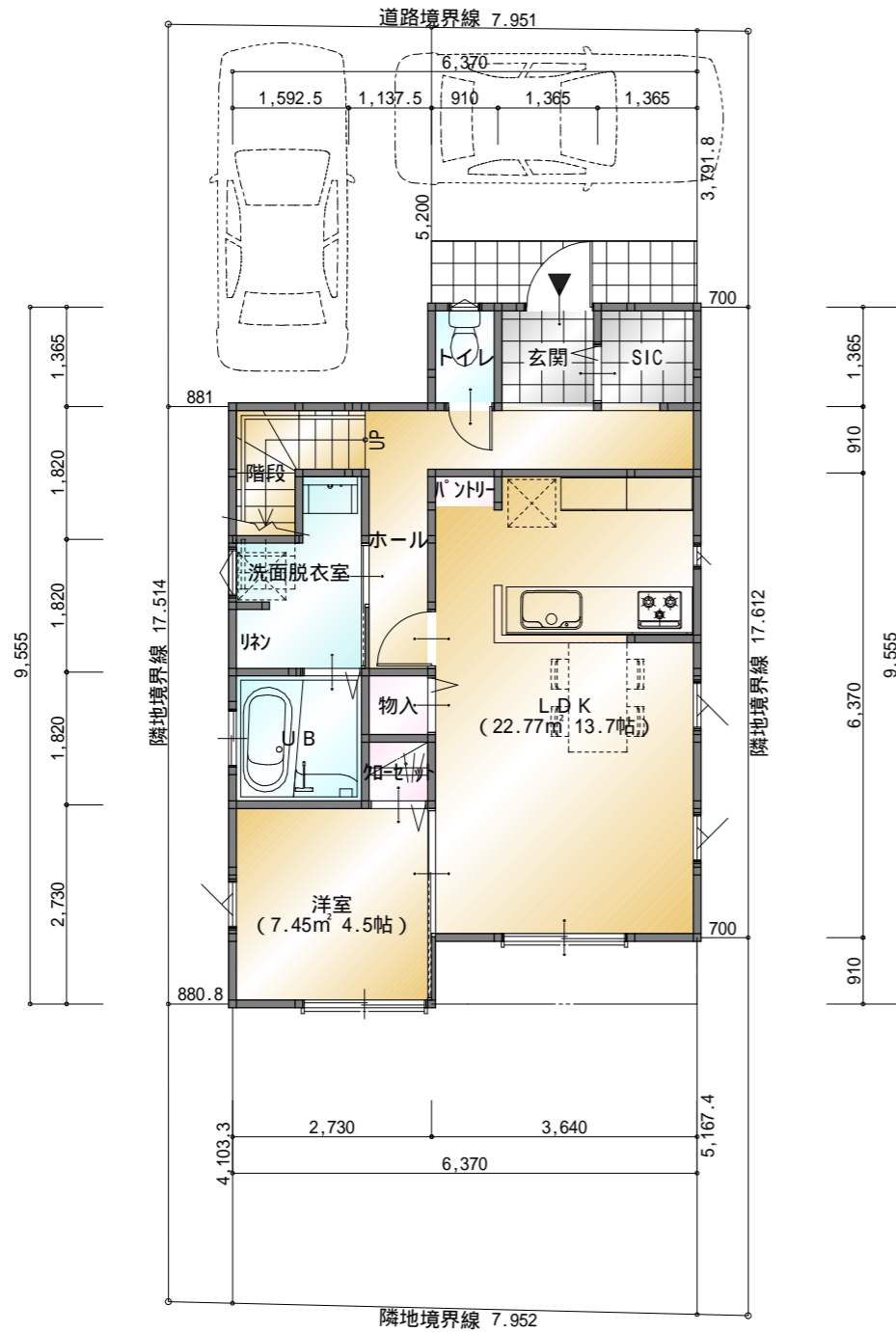


トータル面積表		㎡(坪)
敷地面積	139.64	
建築面積	53.82	(16.25)
床面積	1階 53.82	(16.25)
	2階 41.40	(12.50)
延床面積	95.22	(28.75)
建蔽率	$(53.82/139.64) \times 100$ 38.55%	
容積率	$(95.22/139.64) \times 100$ 68.19%	

建築場所	東京都町田市金井1丁目872番2外
都市計画区域	
防火指定	
建蔽率	
容積率	
その他	

役所調査前の為、プラン変更になることがあります。  
 概略測量図の為、プラン変更になることがあります。  
 斜線等未検討の為、プラン変更になることがあります。  
 構造計画前の為、プラン変更になることがあります。  
 参考プランのため、オプションとなる部分もございます。  
 オプション・外構工事は、別途お見積となります。

おおよそ真北



工事名  
 町田市金井1丁目  
 宅地83区画  
 新築工事

図名  
 平面図

図番  
 1

縮尺  
 1 : 100

日付  
 R4.10.13

一級建築士事務所  
 神奈川県知事登録  
 14983号  
**株式会社 リライフ**  
 一級建築士  
 国土交通大臣登録  
 315390号  
 相磯 葉子

RE-LIFE  
 First-class registered office